

Strona internetowa

Centrum Pomocy Społecznej Dzielnicy Śródmieście

im. prof. Andrzeja Tymowskiego



Tłumaczenie na język migowy jest dostępne online.

Pętla indukcyjna dla osób słabosłyszących jest dostępna w siedzibie.

Czym jest Centrum Pomocy Społecznej Dzielnicy Śródmieście im. prof. Andrzeja Tymowskiego

To miejsce, gdzie pomoc znajdą osoby w trudnej sytuacji życiowej. Na przykład osoby ubogie, starsze i z niepełnosprawnościami.



Centrum Pomocy Społecznej Dzielnicy Śródmieście im. prof. Andrzeja Tymowskiego znajduje się w 4 miejscach.

- Siedziba główna
- Placówka przy ul. Świętojerskiej 12A – Dział Wsparcia Społecznego
- Placówka przy ul. Twardej 1 – Dział Wsparcia Społecznego
- Placówka przy ul. Andersa 6 i 8 – Ośrodek Wsparcia i Rehabilitacji dla Osób Niepełnosprawnych

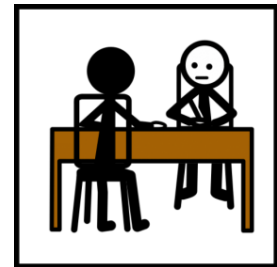
Czym zajmuje się Centrum Pomocy Społecznej Dzielnicy Śródmieście im. prof. Andrzeja Tymowskiego

- W naszym ośrodku pomagamy osobom w różnym wieku i z różnymi problemami.
 - W naszym ośrodku pomagamy mieszkańcom Dzielnicy Śródmieście Miasta Stołecznego Warszawy.
 - W naszym ośrodku dostaniesz poradę, wsparcie i pomoc, na przykład pieniężną.
 - W naszym ośrodku osoba potrzebująca dostanie opiekę specjalistów. Na przykład pomoc pracownika socjalnego, asystenta rodziny.
- Pracownik socjalny** to osoba, która wspiera osoby potrzebujące i pracuje z tymi osobami nad poprawą ich codziennego życia.



- Nasz ośrodek współpracuje z różnymi instytucjami, żeby skutecznie pomagać osobom potrzebującym.
- W naszym Ośrodku mieszkańcy mogą dołączyć do grup wsparcia.
- W naszym Ośrodku wolontariusze pomagają mieszkańcom.

Jakie sprawy możesz u nas załatwić



- Jeśli jesteś mieszkańcem Dzielnicy Śródmieście i znalazłeś się w trudnej sytuacji, na przykład brakuje Ci pieniędzy na podstawowe potrzeby lub jesteś ofiarą przemocy domowej, możesz u nas otrzymać poradę, wsparcie i pomoc.
- Pomoc udzielana osobom w potrzebie może być pieniężna i niepieniężna. **Pomoc pieniężna** to na przykład zasiłki. **Pomoc niepieniężna** to na przykład praca socjalna, czyli wsparcie pracownika socjalnego.
- Jeżeli masz trudności w opiece i wychowaniu dzieci, otrzymasz wsparcie asystenta rodziny.
- Jeśli jesteś osobą starszą i potrzebujesz opieki i wsparcia, u nas otrzymasz pomoc.
- Jeśli jesteś osobą bezdomną, pomożemy Ci w trudnej sytuacji.
- W naszym Ośrodku otrzymasz pomoc wolontariuszy i innych osób w grupach wsparcia.
- Możesz u nas otrzymać usługi opiekuńcze. **Usługi opiekuńcze** to pomoc opiekuna w twoim domu. Taka pomoc to wsparcie w codziennych czynnościach domowych.

Adres siedziby głównej

ul. Konwiktorska 3/5

00-217 Warszawa



Wskazówki dojazdu

- Najbliższy przystanek metro: Dworzec Gdański
- Najbliższy przystanek autobusowy: Konwiktorska, Muranowska
- Najbliższy przystanek tramwajowy: Muranowska, Park Traugutta



Kontakt

Kancelaria

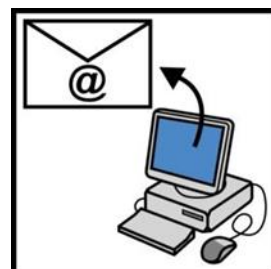
22 277 41 02

Sekretariat

22 277 41 00

22 277 41 01

Adres e-mail: sekretariatcps@um.warszawa.pl

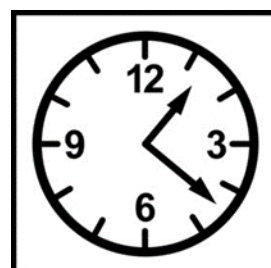


Godziny pracy

Możesz do nas przyjść

od poniedziałku do piątku

w godzinach od 8:00 do 16:00.



Więcej informacji dla osób

z niepełnosprawnościami:

[sprawdź deklarację dostępności Centrum Pomocy Społecznej](#)

[Dzielnicy Śródmieście im. prof. Andrzeja Tymowskiego](#)



“© European Easy-to-Read Logo: Inclusion Europe. More information at <https://www.inclusion-europe.eu/easy-to-read/>”. Autor piktogramów: Sergio Palao, źródło: arasaac.org– przechodzi do strony [http://www .ar asaac.org/](http://www.arasaac.org/)
Licencja: CC (BY-NC-SA), właściciel: rząd Aragonii (Hiszpania).